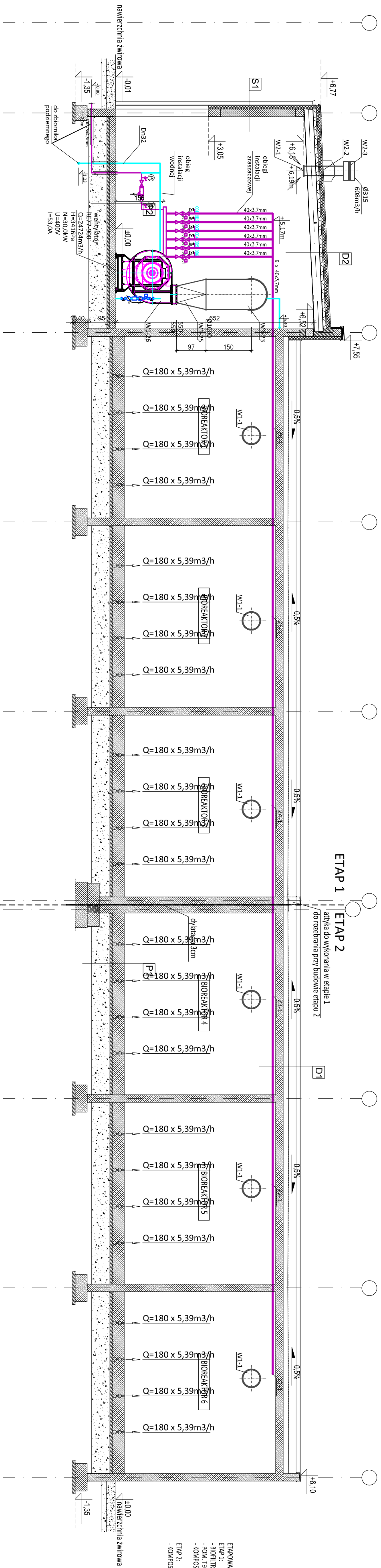
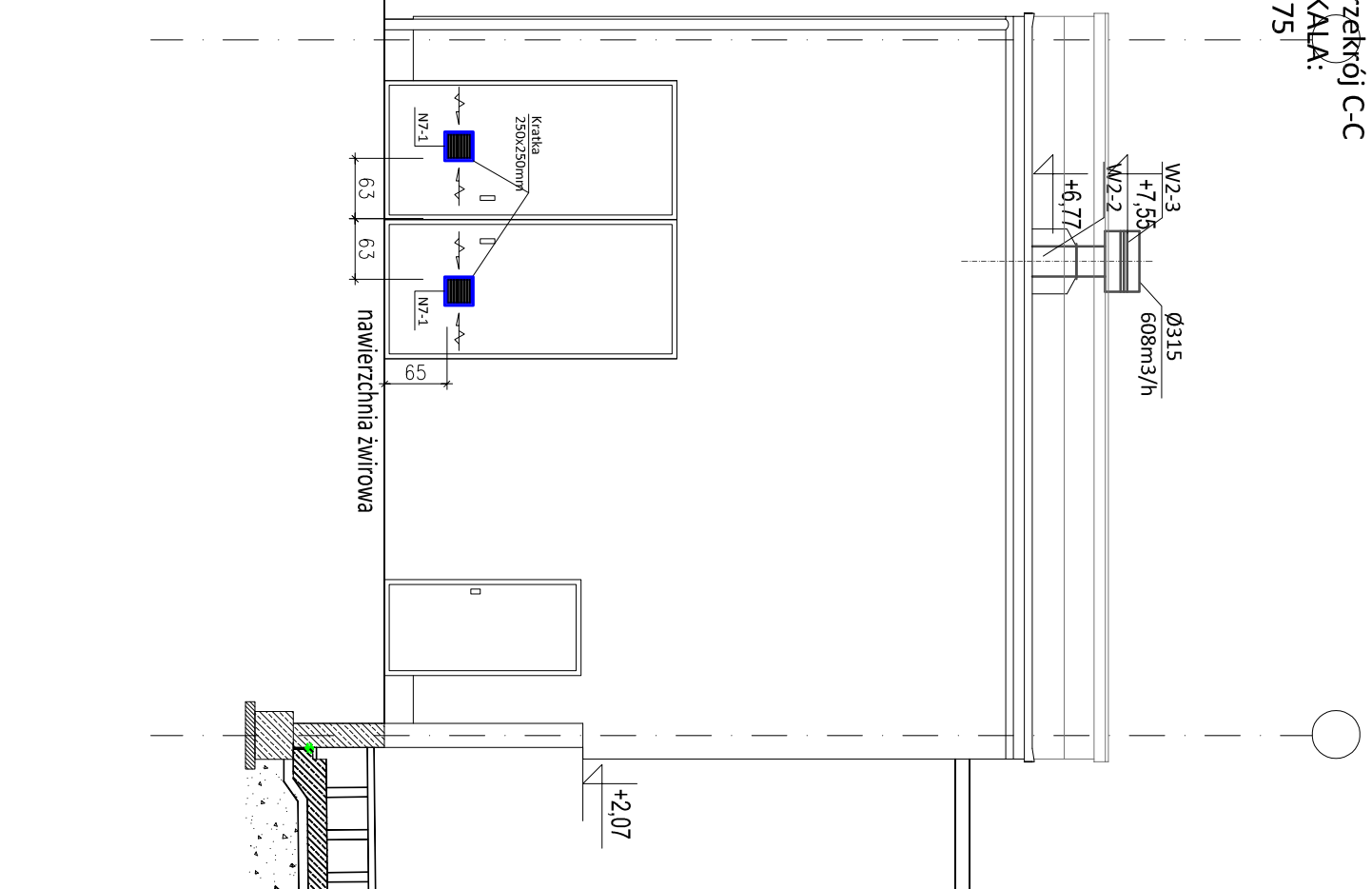


Przekrój B-B
SKALA:
1:100

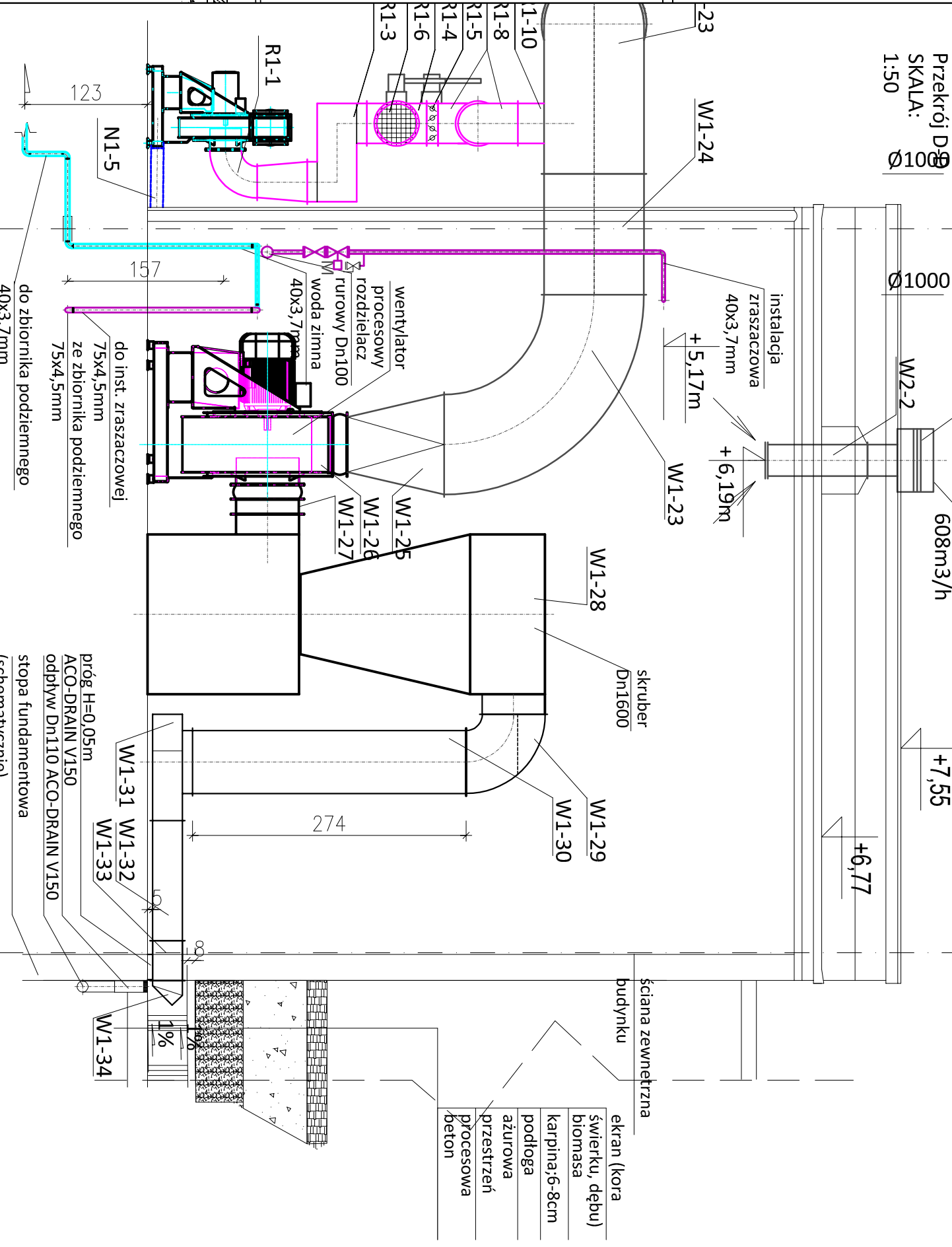
PRZEKRÓJ B-B



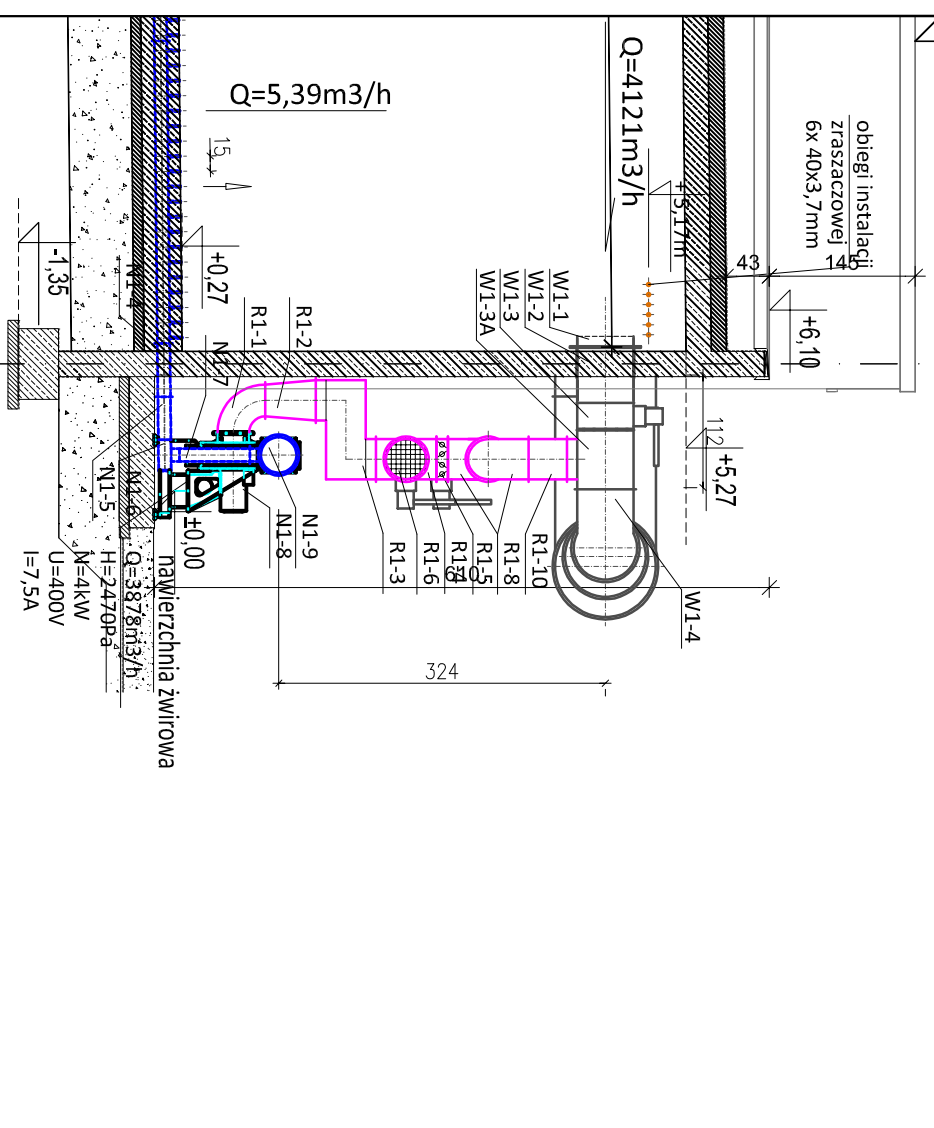
Przekrój C-C
SKALA:
1:75



Przekrój D-D
SKALA:
1:50



Przekrój A-A
SKALA:
1:75



TEMAT: Rozbudowa części biologicznej instalacji przetwarzania znieczyszczonych odpadów komunalnych i biologiczowanej na terenie stacji oczyszczalni ścieków w Ródzie w Wielkopolsce				INŻYNIERIA	
INWESTOR: Przedsiębiorstwo Komunalne Sp. z o.o. w Wieleńcu, ul. Zimna 17				PRO-EKO	
ADRES: działek nr 666, 2361 i 2362, gmina Wieleń, powiat Wieleń, województwo wielkopolskie				data	
TEMAT RYSUNKU: PRZEKROJE A-A, B-B, C-C, D-D INSTALACJI WENTYLACYJNYCH				05.2015	
PRZEKROJE A-A, B-B, C-C, D-D INSTALACJI WENTYLACYJNYCH				stadium	
projektant: mgr inż. Marek Wąziół				P.B.-W.	
opracował: mgr inż. Marek Wąziół				skala	
WSZELKIE PRAWA ZASTRZEŻONE				1:50 / 75 / 100	
				branża	
				S	
				S-20	